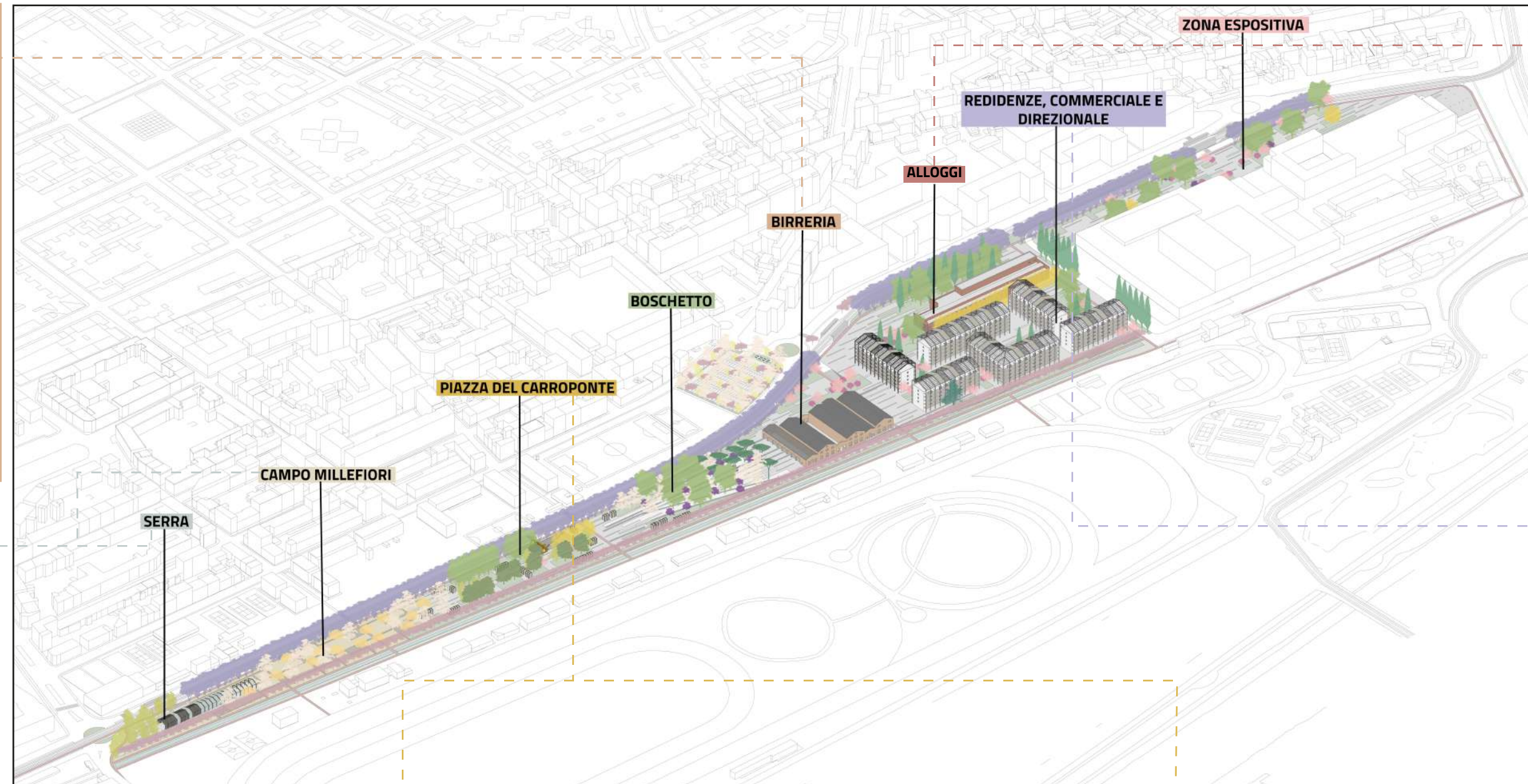
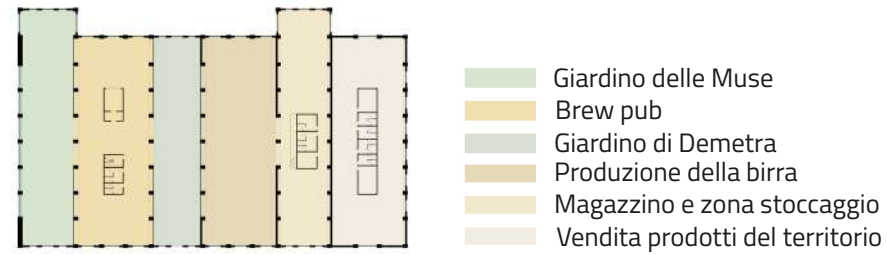


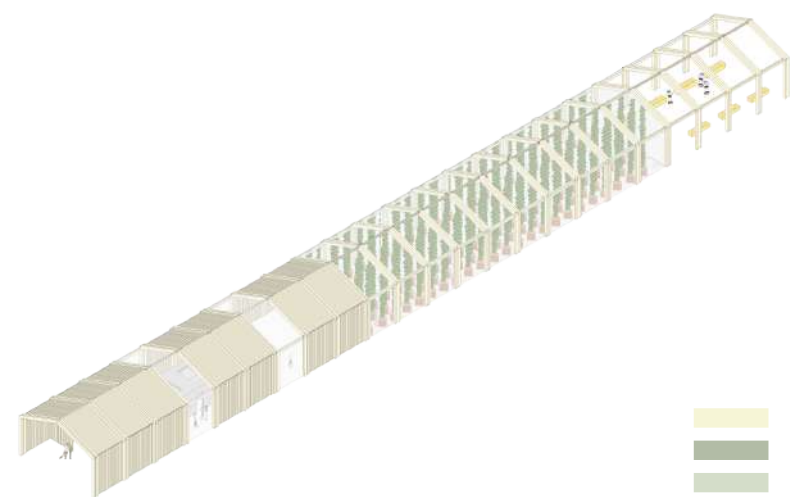
Area ex OGR: la restituzione di un non-luogo alla città di Firenze attraverso una filiera produttiva

Il Birrificio sociale

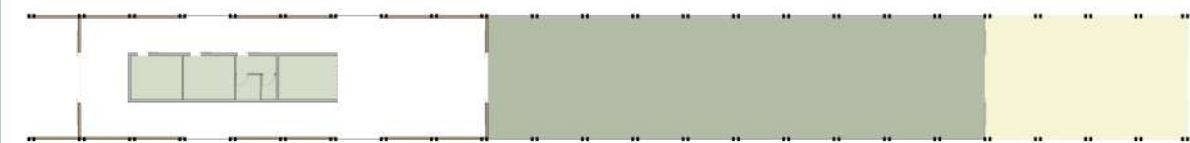
Il fulcro organizzativo e produttivo della filiera è localizzato nell'edificio vincolato, dove si svolge la raffinazione della birra e del miele, la vendita dei prodotti locali e il servizio di birreria e ristorazione. All'interno del perimetro dell'edificio sono pensati due giardini a servizio del brew pub: Il Giardino delle Muse è un giardino d'inverno che ospita diverse varietà di Musa e altre piante come Strelizia, Filodendro o Monstrea. Il Giardino di Demetra è a cielo aperto e prende nome dalla divinità della natura, del raccolto e delle messi, al suo interno si trovano piccoli alberi da frutto e arbusti ed erbece edibili.



La Serra dell'idroluppolo e il campo millefiori



- Recinto delle api
- Idroluppolo
- Spazi di servizio



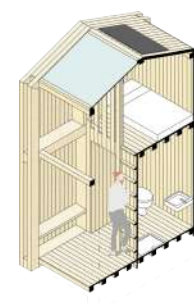
La produzione di materie prime si concentra sul lato nord est dell'area dove, immersa in un campo millefiori, spicca la serra degli idroluppoli, realizzata tramite un sistema di portali lignei tamponati con legno, policarbonato o rete metallica a seconda dell'utilizzo. Nella serra viene coltivata la pianta del luppolo attraverso la tecnica idroponica, all'interno della stessa struttura è presente un allevamento di api che ha fortemente influito sulla scelta delle specie vegetali, andando a privilegiare quelle particolarmente mellifere e andando a creare un abaco vario finalizzato a incrementare la biodiversità all'interno del lotto.

Il Campo Millefiori è un'area a servizio delle arnie, è stato reso percorribile da delle passerelle realizzate col legno ricavato dalle traversine dei vecchi binari ferroviari. Sono stati inseriti degli ambiti di sosta attrezzati lungo i percorsi, per una maggiore fruizione del paesaggio bucolico circostante.

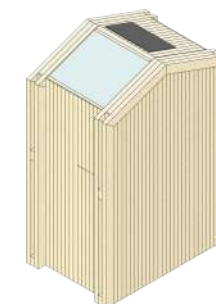


Piazza del carroponte: le casette delle Necessità

Tipologia shelter



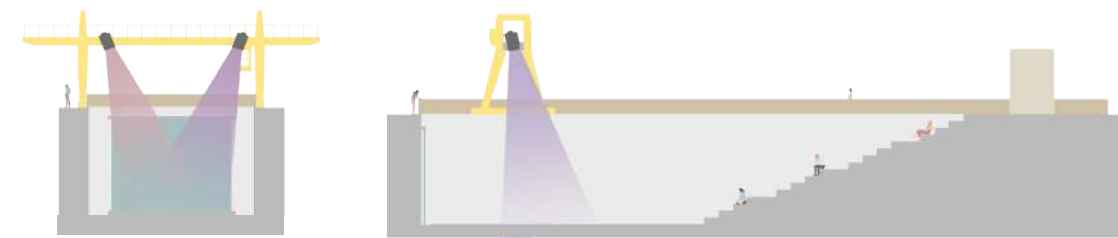
Tipologia pic nic



Tipologia relax



Piazza del carroponte: cavea



Il tema pubblico si sviluppa nella parte centrale dell'area in corrispondenza del carroponte. Una gradinata viene realizzata scavando sotto al carroponte preesistente che viene sfruttato come supporto per i materiali tecnici necessari allo svolgimento di spettacoli di musica dal vivo e cinema all'aperto. Sulla parete trasversale scorre una cascata d'acqua che funge da quinta scenica per il palco.

Contestualmente alla cava del carroponte si vanno a sviluppare una serie di ambiti pavimentati alternati con delle aree verdi, che sono state attrezzati con piccole strutture di legno che posso ospitare molteplici funzioni: sedute, servizi igienici, zone picnic, magazzini e piccoli bivacchi dove poter trascorrere la notte.

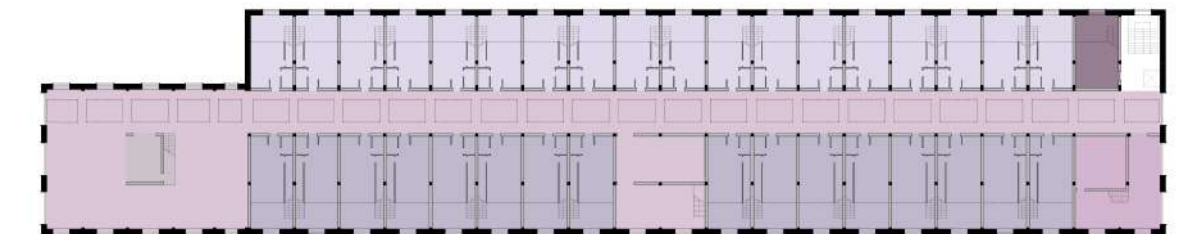


Alloggi duplex

L'edificio dell'ex lavaggio carrozze viene conservato e dedicato agli alloggi duplex pensati per accogliere le persone coinvolte all'interno del progetto di formazione legato al ciclo produttivo. Oltre ad alloggi di tagli diversi sono pensati all'interno dell'edificio servizi e spazi comuni.

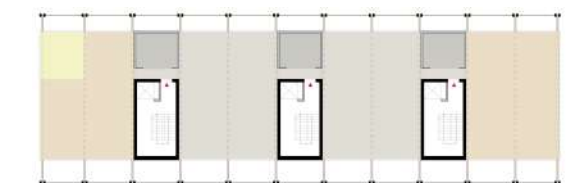


- Alloggi doppi
- Alloggi tripli
- Spazi comuni
- Lavanderia
- Palestra
- Amministrazione



Le Residenze

I blocchi delle residenze sono disposti nel lotto reinterpretando la tipologia a corte dei lotti attigui e attraverso operazioni di frammentazione e riallineamento con gli assi direzionali e di interesse circostanti. Tra gli edifici si crea un sistema di piazze di quartiere caratterizzate da piccoli rilievi puntuali e aperture nel terreno che forniscono areazione e luce al parcheggio sottostante. L'articolazione della sezione trasversale è caratterizzata da un nucleo in cemento armato a cui si aggancia una struttura lignea che, andando a ricollegarsi formalmente a quella utilizzata nella serra degli idroluppoli, genera una intercapedine dedicata ai terrazzi che garantiscono alle unità abitative ampi spazi esterni privati. Un ulteriore spazio esterno comune è stato realizzato sul tetto, dove sono previste zone relax, orti e alveari urbani.



- 120m
- 65m
- 80m

- Orti
- Alveare urbano
- Spazi comuni
- Spazi di servizio

